

ライトコロ10号橋（岐阜）

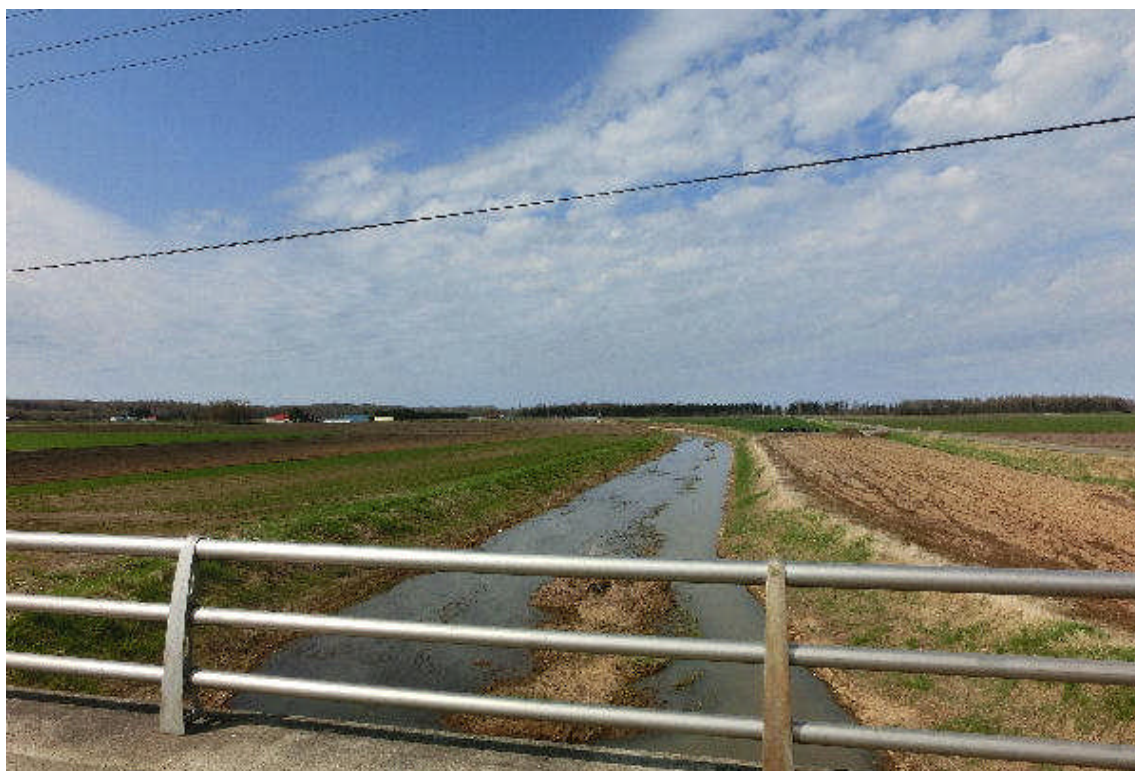
■道道北見常呂線脇にある共立会館から10号線と西4線が交わるすぐ先にある橋で、昭和56年11月の竣工です。



* 共立会館から10号を奥に行った西4線側から見た橋の正面



* 対岸の西5線側から見た橋の正面



* 橋の上から下流（9号：常呂方面）を見て



* 橋の上から上流（11号：イワケシュ山方面）を見て