

あのときの常呂・写真館

VOL 125

(1987年)

昭和62年3月19日

湧網線廃止と駅舎・関連施設

▶湧網線の廃止後、姿を消した駅舎や周辺の風景などを写真と図で紹介します。

【常呂駅】



* 常呂駅待合室



* 事務室の中





列車名	時刻	種別	備考
921 ⁰	6:46 ³⁶	○	
922 ⁰	6:44 ⁴⁷	○	
923 ⁰	9:08 ¹¹	○	
924 ⁰	9:10 ¹⁹	○	
925 ⁰	12:36 ³⁸		(運休)
926 ⁰	15:32 ³⁵		
927 ⁰	17:56 ⁰¹		
928 ⁰	18:00 ⁰¹		
929 ⁰	20:22 ²⁹		
930 ⁰	20:27 ²⁷		

昭和61年5月/日/大田日/0

924⁰ 925⁰
乗車券検査機検査済
乗車券検査機検査済
乗車券検査機検査済





*上：常呂駅から手前右手方向に現在の中央駐車場に続く道路

*下：常呂駅構内：手前が網走側

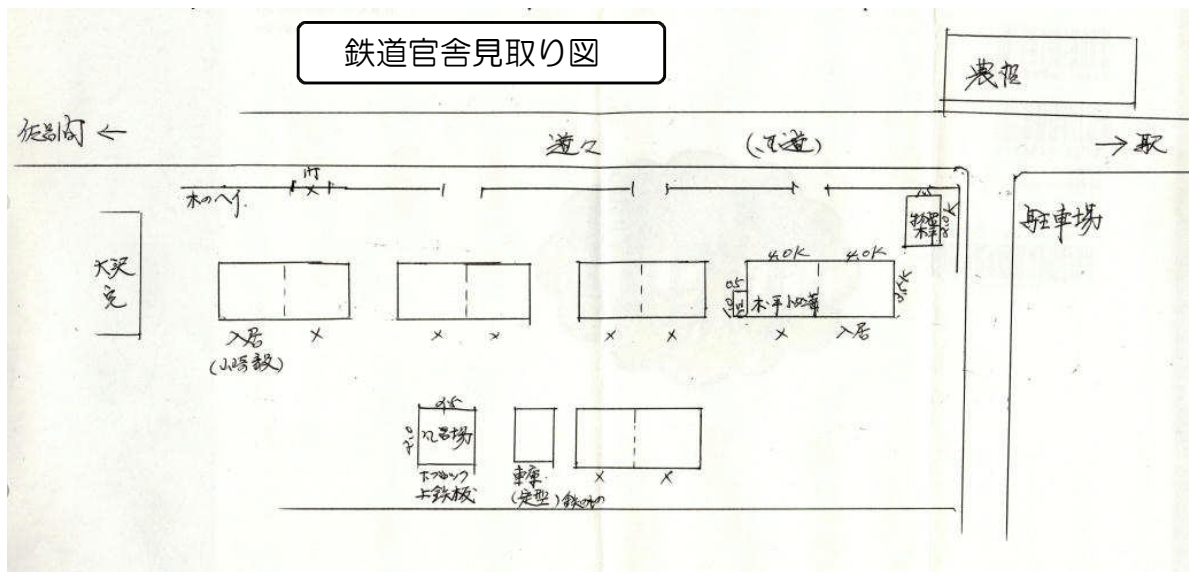
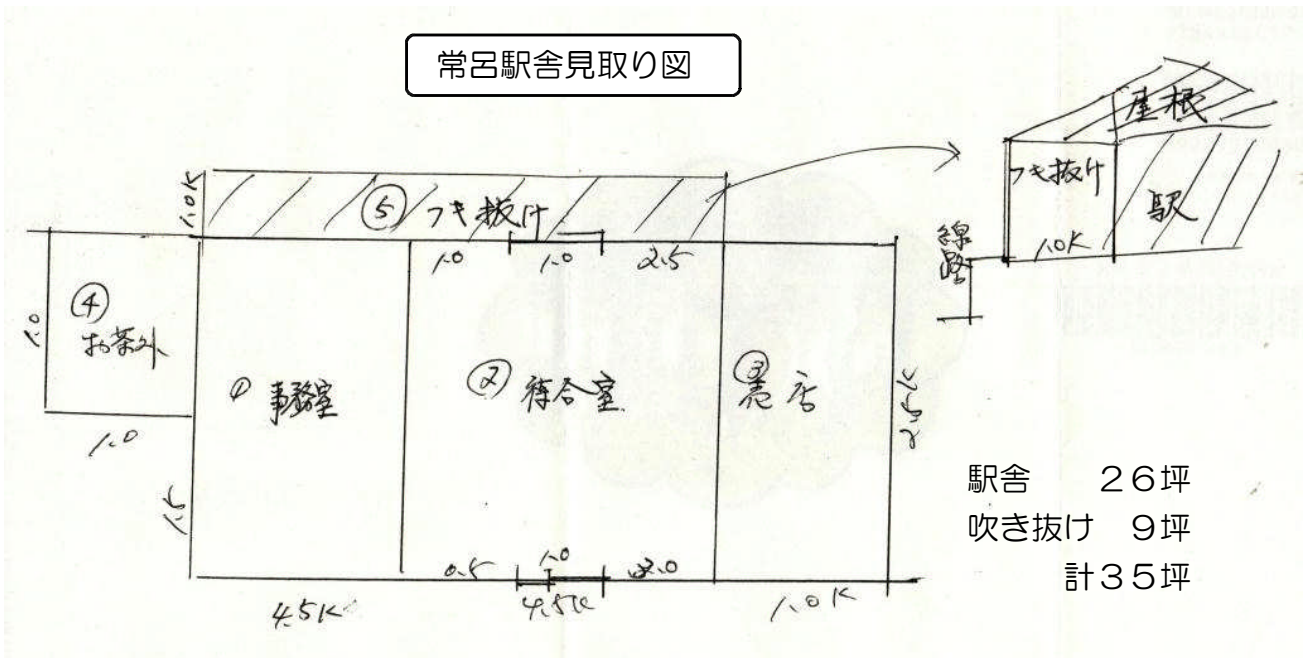
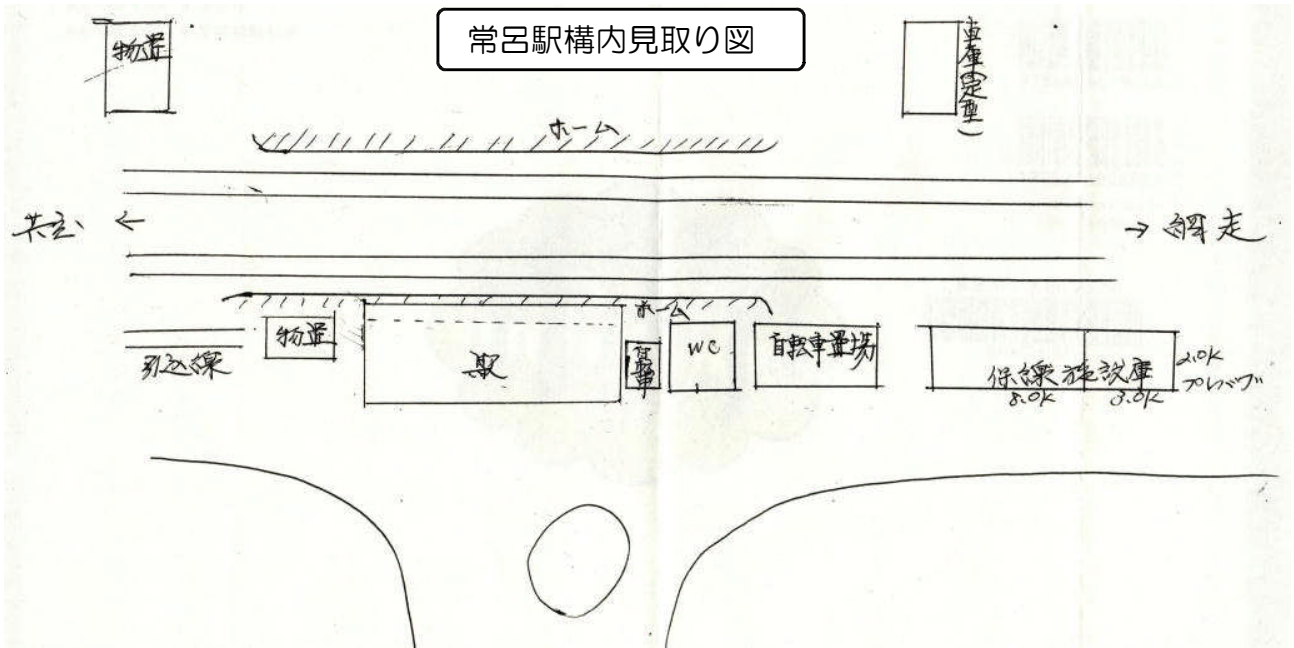




*上：国鉄職員の官舎

*以下3枚は、常呂駅の
構内と正面





【 北見共立駅 】

* 北見共立駅前

右手が常呂側

(右端に見える細長い石碑は、昭和35(1960)年に、常呂町土地改良区が建立した石碑「客土記念碑」。現在は、共立会館敷地内にあります。



北見共立駅正面



* 北見共立駅前

右手前の常呂側から
左手側が豊川方面



発車時刻表

中湧別方面				網走方面			
列車番号	時刻	行先	接続線名	列車番号	時刻	行先	接続線名
922	6時54分	中湧別		921	6時36分	網走	北見線
924	9時26分	中湧別		923	9時07分	網走	北見線
926	15時40分	湧別		925	12時50分	網走	北見線
928	18時00分	湧別		927	17時50分	網走	北見線
930	20時34分	中湧別		929	20時16分	網走	北見線
		網走				網走	
		網走				網走	

*上・左：共立駅内部と時刻表



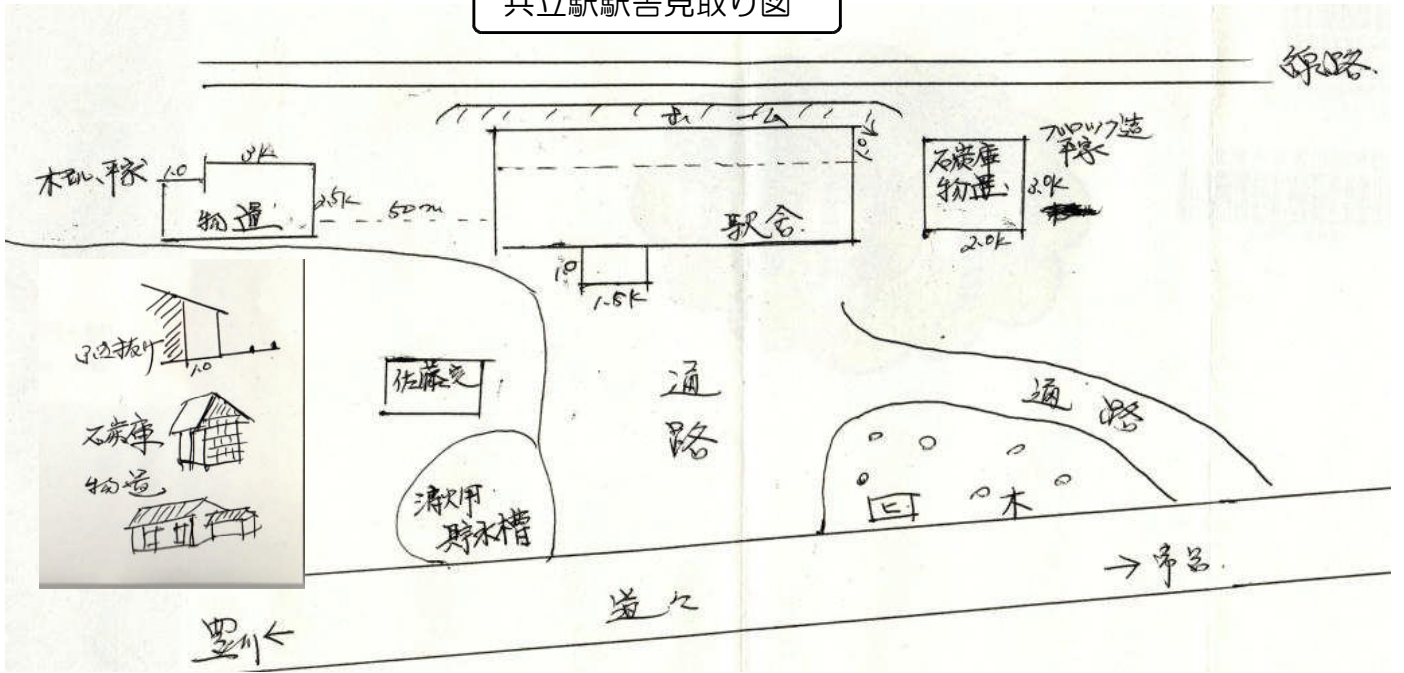
共立駅構内：線路側



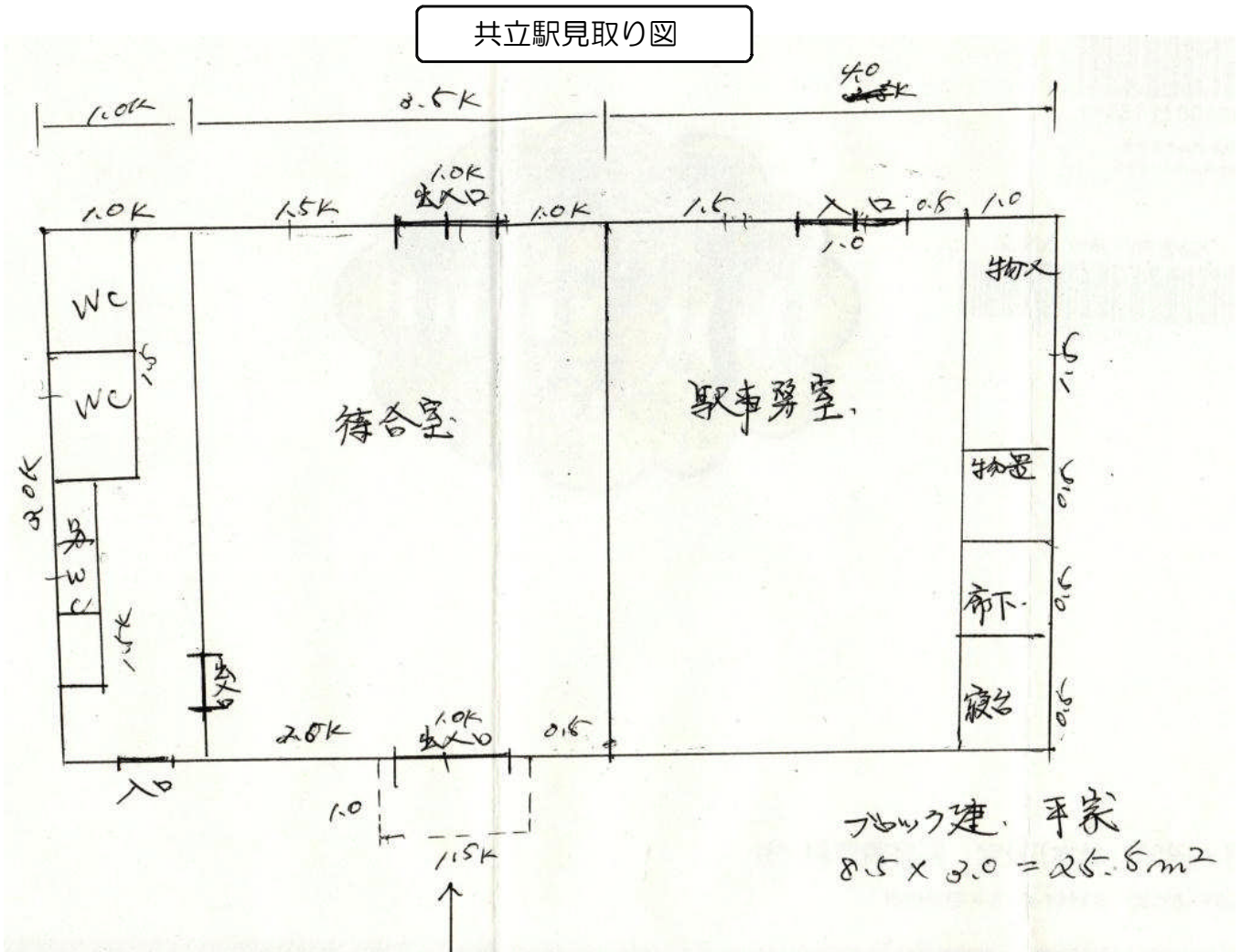
*右：中央奥が常呂方面



共立駅駅舎見取り図



共立駅見取り図



【 東富丘乗降場 】



【 北見富丘駅 】

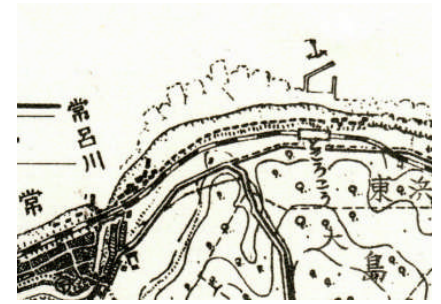


* 湧網線関連の「あのときの常呂・写真館」は、他にVOL5. VOL115-124の11タイトルあります。

* 「常呂町の湧網線関連年表」もあります。

すべて、常呂図書館のホームページで公開しています。

■昭和31年4月発行の「常呂町全図」
当時の常呂町内の駅・乗降場が
記載されています



*昭和30年代中頃の常呂港仮乗降場



*昭和31年設置の東富丘仮乗降場

