

あのときの常呂・写真館

VOL 23

(1913年)

大正2年6月25日 常呂郵便局新築移庁式



▶東北見地区特定郵便局長会／編集・発行「オホーツク・東北見地区郵便局の歩みと先人の足跡」によると、常呂郵便局は、明治24年4月16日に集配三等郵便局として開局。

*上の写真は、明治41年の火災で庁舎が焼失したことを受け、新築した大正2年の移庁式の記念写真。

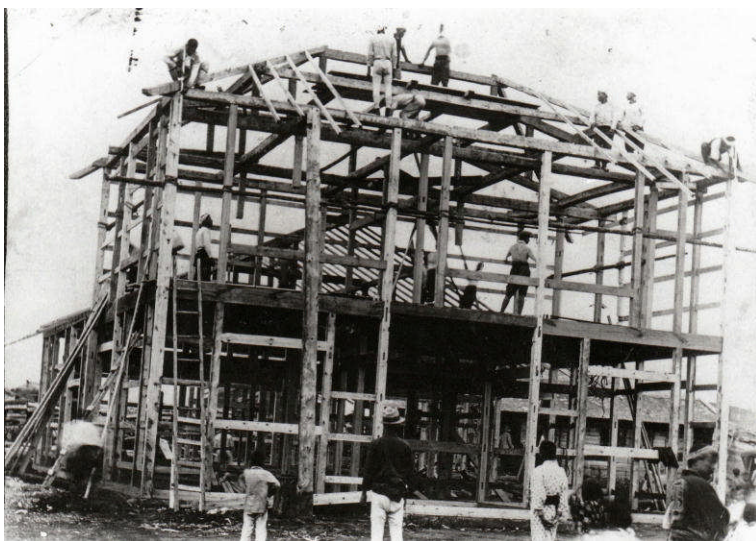
*右は大正8年の写真。



▶常呂郵便局に関して残っている写真と上記資料の年表を元に歴史を紹介します。



大正9年3月26日 上杉商店前に移転



昭和2年3月局舎焼失後の新築復旧工事

明治24年4月16日
常呂村字常呂58番地に開局
29年10月16日
為替貯金事務開始
33年2月1日
小包郵便取扱開始
33年4月26日
字常呂49番地に新築移転
33年12月15日
電信事務取扱開始
41年4月
火災により局舎焼失

大正2年6月25日
同番地に新築
9年3月26日
48番地1（上杉商店前）に移転
15年3月6日
電話通話事務開始

昭和2年3月
火災により局舎焼失
3年3月26日
新築復旧・特設電話交換開始
7年10月1日
普通電話交換開始
24年9月25日
字常呂332番地に新築移転
27年12月15日 増築
36年7月29日 改築RC
45年7月23日

自動ダイヤル化、電話交換廃止
48年11月18日
字常呂332番地2に新築落成
58年6月28日
風景入通信日付印使用開始

平成10年11月24日
字常呂338番地2に新築移転
ATM使用開始



*上：昭和24年9月25日新築移転

*左：昭和3年3月26日新築復旧

*下・右下 昭和36年7月23日 改築後の局舎・2階は電話交換



*昭和48年
11月18日
改築後の局舎
・現在は、「常呂町総合
在宅ケアセンター」
に転用