

# あのとときの常呂・写真館

VOL 141

(1965年)

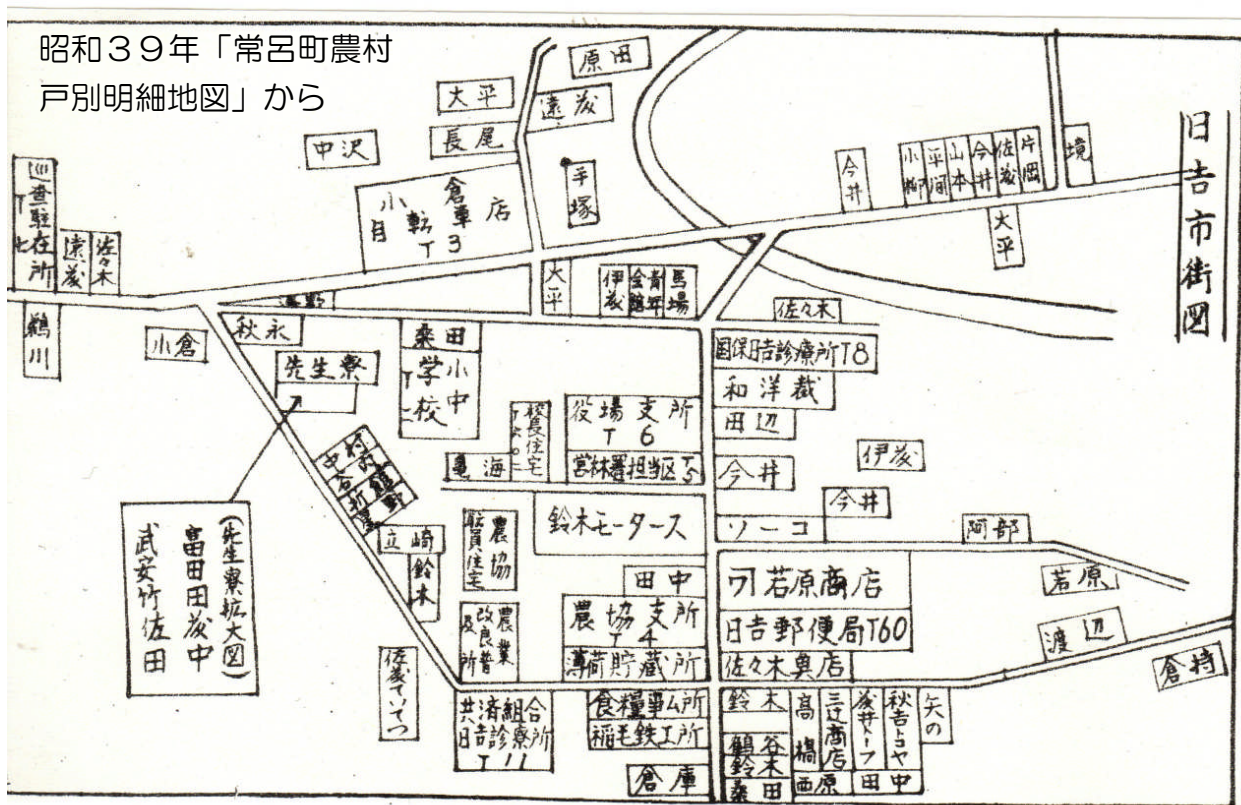
## 昭和40年5月20日 日吉保育所開園

▶日吉保育所（へき地季節）の開設年月日は、「町勢要覧」（昭和41年8月）に記載されています。収容人員は30人、保母は2人。また、日吉地区開基100年念誌『手師学村から100年』には「日吉保育園、旧診療所跡に開園」と記載しています。●国保病院日吉診療所に関して、『常呂町史』では「昭和40年10月まで治療にあたり」の記述があり、診療所があったように読めますが、『常呂町決算説明書』には、昭和39年度までであった「日吉診療所施設維持補助」が昭和40年度ではなくなっています。このことから、診療所としての実態がない診療所施設を活用して保育所を設置したものと思われます。



日吉診療所

●写真と地図は、当時を知る資料です。





●その後、日吉診療所は昭和42年に廃止となり、その跡地に母と子の家が建設され、昭和42年11月23日落成・開園します。母と子の家は、日吉地区の児童の健全育成・子どもの遊び場・集会場・乳幼児の育児相談など、福祉センターの役割とともに「へき地保育所」も併設され、実質的に新しい日吉保育所が誕生します。（「広報ところ」参考）

●昭和40年の日吉保育所の開園以降、翌年には、日吉・豊川・岐阜の3へき地季節保育所が町営に移行します。（それまでは地域主体の運営）●また、42年の日吉診療所解体と母と子の家の建設中、日吉小学校の図書室を間借りして保育をしていました。



\*左：建設工事中の  
母と子の家  
（日吉小の方から見て）

\*下：完成後の  
母と子の家  
（日吉保育所）



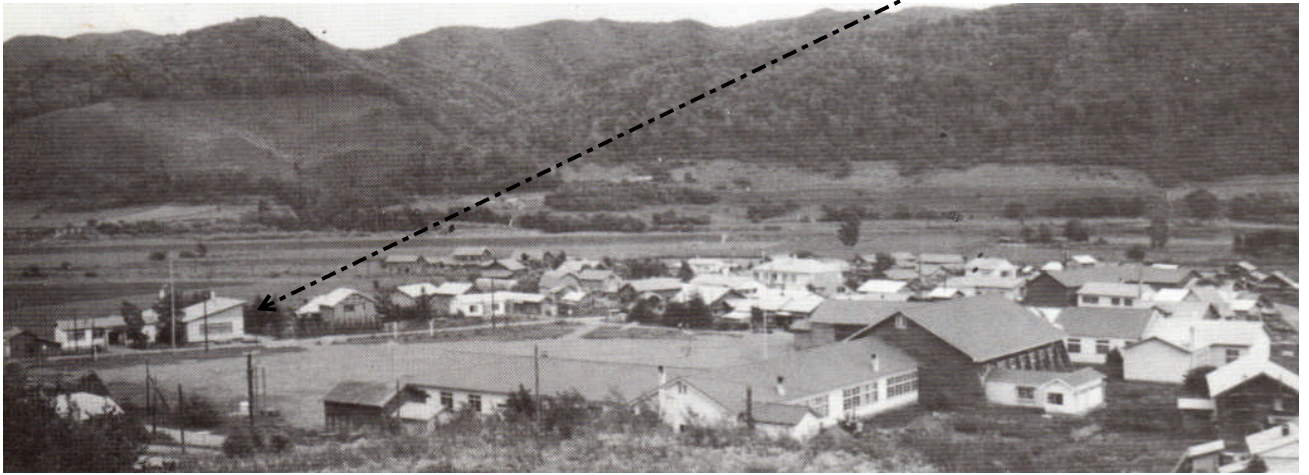




\*左：母子の家の  
落成式典

下：昭和43年の  
日吉地区

母子の家  
(日吉保育所)



\*右：昭和45年6月16日  
日吉保育所・日吉小学校  
・日吉地区合同運動会



\*左：昭和51年6月27日  
日吉保育所・日吉小学校・日吉地区  
合同運動会





\*左：平成17年9月12日  
日吉小学校児童と日吉  
保育所園児の交流会  
（会場：日吉保育所）

\*右・下・右下  
平成23年11月20日  
日吉保育所のおゆうぎ会  
（会場：日吉小学校）  
常呂図書館で所蔵している日吉保育所  
の写真では最後の行事



※日吉保育所は、子どもたちの人数が  
減り、平成25年3月に閉園しました。





\*上：正面から見た日吉保育所（年代不明）



\*左：平成19年9月20日  
日吉小学校児童と日吉保育所園児  
の交流会（会場：日吉保育所）

\*右：平成19年3月  
日吉保育所園児の  
ひな祭り

