

あのとときの常呂・写真館

VOL 12

(1961年)

昭和36年11月11日

登小学校体育館落成・創立10周年記念



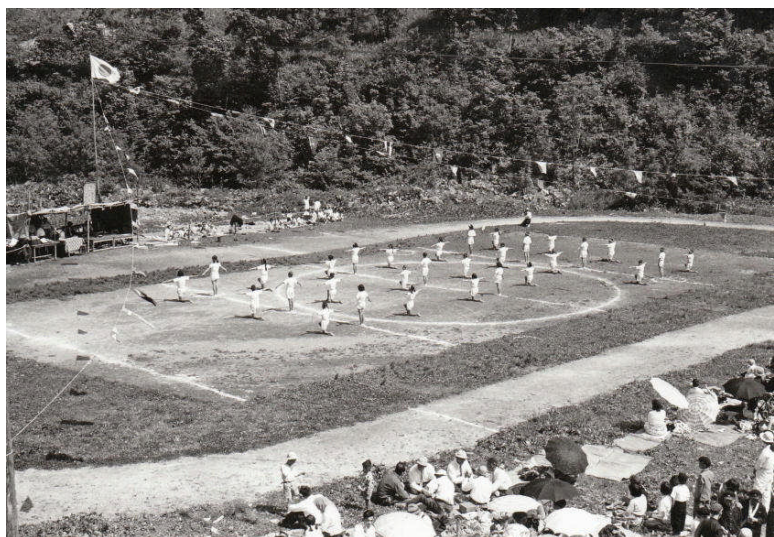
▶上の写真は、登小学校の校舎（左）の右に僻地集会室（体育館）を併設した昭和36年11月11日以降のものです。

*それまでの登小学校の歴史を年表にまとめました。

昭和27年8月25日	校舎上棟式
11月11日	開校式 1学級30人
昭和28年3月14日	第1回卒業式 卒業生8人
11月11日	開校1周年記念式 青年団と共催の学芸会
12月11日	水道工事完了（水飲み場4坪）
昭和29年5月26日	グラウンド整備（トラック1周130m）
6月15日	第1回運動会
昭和32年5月5日	2学級（実質3学級編成）55人

昭和36年4月1日
9月1日

児童数減少で2学級、教員2定員
体育館工事完了



▶上2枚：登小学校の運動会（児童の数が50人以上
いるので、昭和31年から36年までの間
と思われます）

▶右上2枚：右横の写真にブランコが見えます。
昭和40年4月14日にブランコ、
回旋塔を設置した記録があるので、
その頃の写真です。

▶右下：昭和40年代前半のクリスマス行事の写真
です。教室の黒板にクリスマスの文字、左
にクリスマスツリー。中央には、サンタク
ロースの格好をしている人物が…。





*この3枚の写真は、昭和42年9月28日、登小学校を会場として行われた「全道単級複式教育研究大会国語部会」のようすです。

*左上は、校舎（左）と体育館（右）をつなぐ中央にある玄関です。

*右2枚は、昭和42年7月24日に行われた登小学校のプール開きの写真です。

*「広報ところ」8月号では、プールが完成するまでの経過を伝えています。

…登小学校の児童のほとんどが海水浴をしたことがなく、また泳げる川もないため、校長はじめPTAでは何とか安心して泳げる場所を探したが登地区には適当な場所がない。それではみんなの力で経費をかけずに校庭に簡易プールを造ることを計画。常呂町や大沢木材の協力を得て、校庭を掘削、砂利を入れ、ビニールの肥料袋に砂を入れて底に敷き、校庭前を流れる川水を引いて完成。（*教員・PTA・児童が当番制で作業を行った手づくりのプールでした。何年間使用したのかは記録がなく、不明です）

